

Lokalita C

Porad. č.	Názov časti lokality	Ťah	Smer	Strana	Distribučná spoločnosť	Maximálna rezervovaná kapacita (MW)	Maximálna rezervovaná kapacita (MRK) A: na novovybudovaných trafostaniciach	Počet parkovísk pre osobné vozidlá	Počet parkovísk pre nákladné vozidlá	Minimálny počet 300kW nabíjajúcich bodov pre osobné vozidlá	Minimálny počet 400kW nabíjajúcich bodov pre nákladné vozidlá	Predpokladaná plocha na jednotlivých odpočívadlách m2	Hustota dopravy osobných vozidiel za 2023	Hustota dopravy nákladných vozidiel za 2023	Lokalita
1	Odpočívadlo Bratislava Zlaté Piesky	D1 / E58 / E571	výjazd z Bratislavy na Senec	pravá	ZSD	1,6	3f x 2500 (A)	10	2	9	2	442	15 161 826	956 608	C
2	Odpočívadlo Červeník	D1 / E58 / E571	z Piešťan do Trnavy	ľavá	ZSD	2	3f x 3039 (A)	6		5		110	4 899 223	1 079 289	C
3	Odpočívadlo Červeník	D1 / E58 / E571	z Trnavy do Piešťan	pravá	ZSD	2	3f x 3039 (A)	8		7		196	5 057 579	1 091 667	C
4	Odpočívadlo Považská Bystrica	D1 / E58 / E571	zo Žiliny do Trenčína	ľavá	SSD	3,5	3x 5318 A (~3500kW)	8	2	7	2	498	3 913 552	1 262 918	C
5	Odpočívadlo Predmier	D1 / E58 / E571	z Trenčína do Žiliny	pravá	SSD	1,6	3x 2431 A (~1600kW)	6		5		123	4 027 671	1 268 129	C
6	Odpočívadlo Jarovce východ	D2 / E58 / E65 / E75	z Maďarska do Bratislavy	ľavá	ZSD	1,6	3f x 2500 (A)	10	2	9	2	512	4 672 238	1 729 197	C
7	Odpočívadlo Hybe juh	D1 / E50	z Liptovského Mikuláša do Popradu	pravá	SSD	1,6	3x 2431 A (~1600kW)	6		5		120	2 441 933	521 415	C
8	Odpočívadlo Hybe sever	D1 / E50	z Popradu do Liptovského Mikuláša	ľavá	SSD	1,6	3x 2431 A (~1600kW)	6		5		125	2 441 933	521 415	C
9	Odpočívadlo Levoča	D1 / E50	obojsmerné	ľavá	VSD	2,5	3683 A/3F	10		9		251	5 252 921	1 219 345	C
10	Budúce odpočívadlo Valaliky	R2	obojsmerné		VSD	3,5	5155 A/3F	10	6	9	6	875	1 033 947	130 517	C
11	Odpočívadlo Milhošť	R4 / E71	z Maďarska do Košíc	pravá	VSD	2	2946 A/3F	6		5		168	500 415	408 435	C
						23,5	0	86	12	75	12	3 420	49 403 236	10 188 935	

Bod pripojenia k trafostanici pre každú distribučnú spoločnosť:

Západoslovenská distribučná spoločnosť - Poistkové odpínače na vývodoch NN rozvádzača transformačnej stanice

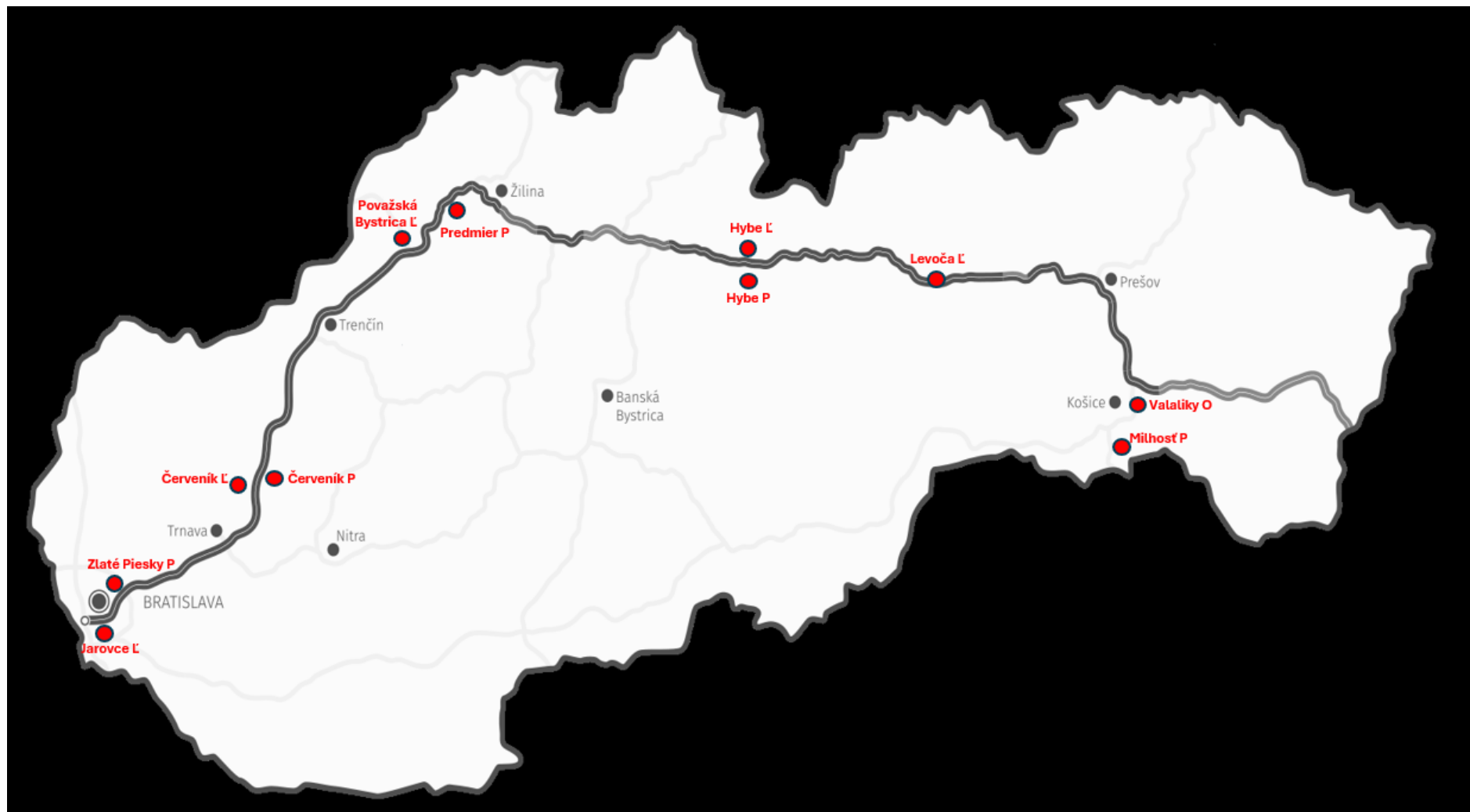
Stredoslovenská distribučná spoločnosť - NN istiacie a spínacie prvky v nových trafostaniciach SSD

Východoslovenská distribučná spoločnosť - Káblové koncovky podzemného káblového vedenia od NN rozvádzača distribučnej transformačnej stanice smerom k nabíjajúcim staniciam.

Počet nabíjajúcich bodov a požiadavka na prístupnosť.

Zhotoviteľ bude mať k dispozícii viac parkovacích miest, než je minimálny požadovaný počet nabíjajúcich bodov. Musí však zabezpečiť, aby **bolo aspoň jedno nabíjacie miesto prístupné aj pre osoby so zníženou pohyblivosťou**, a to v súlade s príslušnou platnou STN normou, smernicou EÚ 2019/882, ako aj nariadením Európskeho parlamentu a Rady (EÚ) 2023/1804 zo 13. septembra 2023 o zavádzaní infraštruktúry pre alternatívne palivá. Uvedené požiadavky budú zohľadnené v projektovej dokumentácii, ktorú vyhotoví verejný obstarávateľ.

Umiestnenie trafostaníc je predpokladané a môže byť v nevyhnutnej miere zmenené v dôsledku nepredvídateľných okolností (ako napr. archeologických nálezov a pod.), ktoré sa stanú známymi v pred realizačnej fáze a/alebo realizačnej fáze vybudovania trafostaníc.





LEGENDA

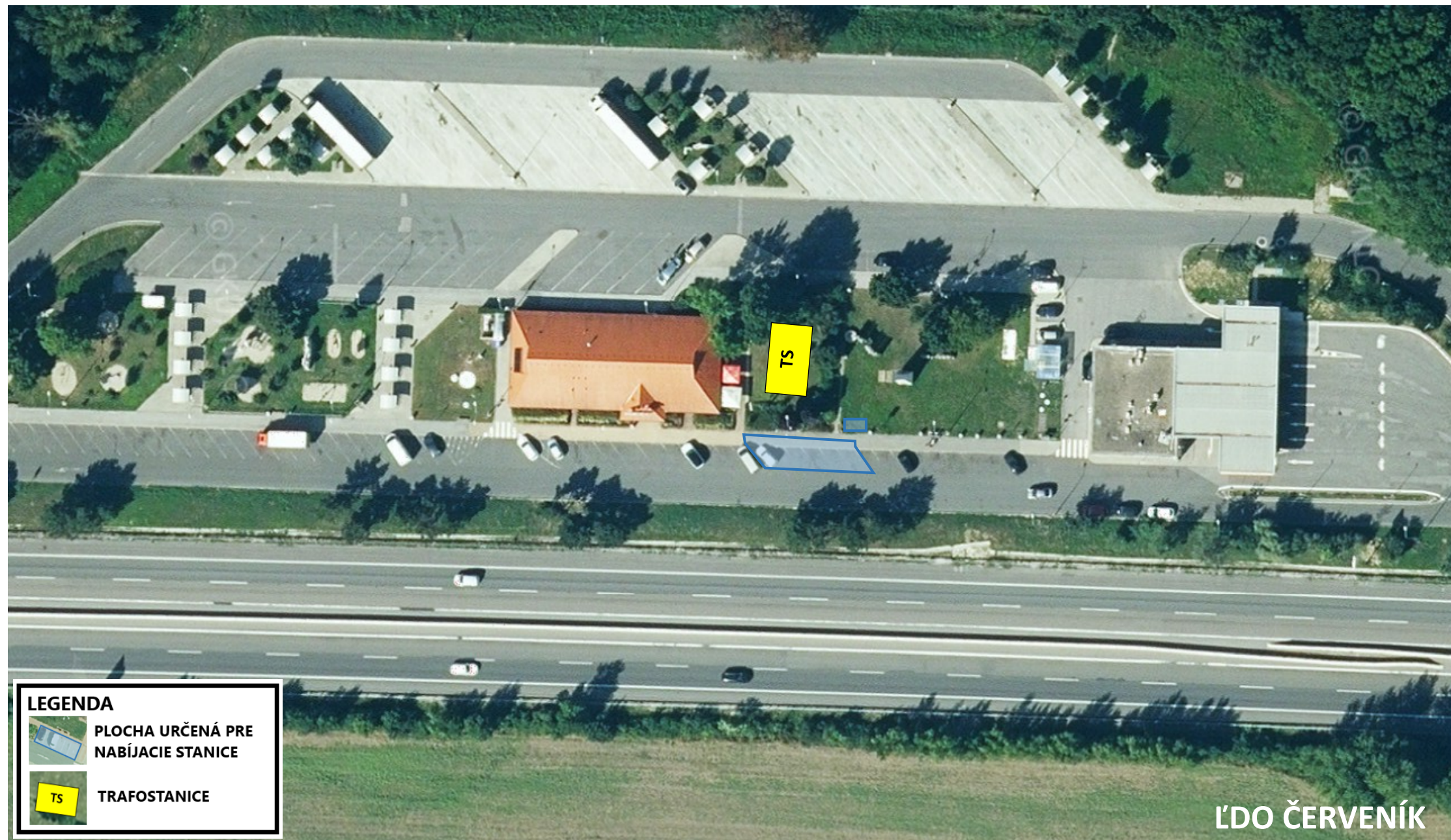


PLOCHA URČENÁ PRE
NABÍJACIE STANICE



TRAFOSTANICE

PDO ZLATÉ PIESKY



LEGENDA

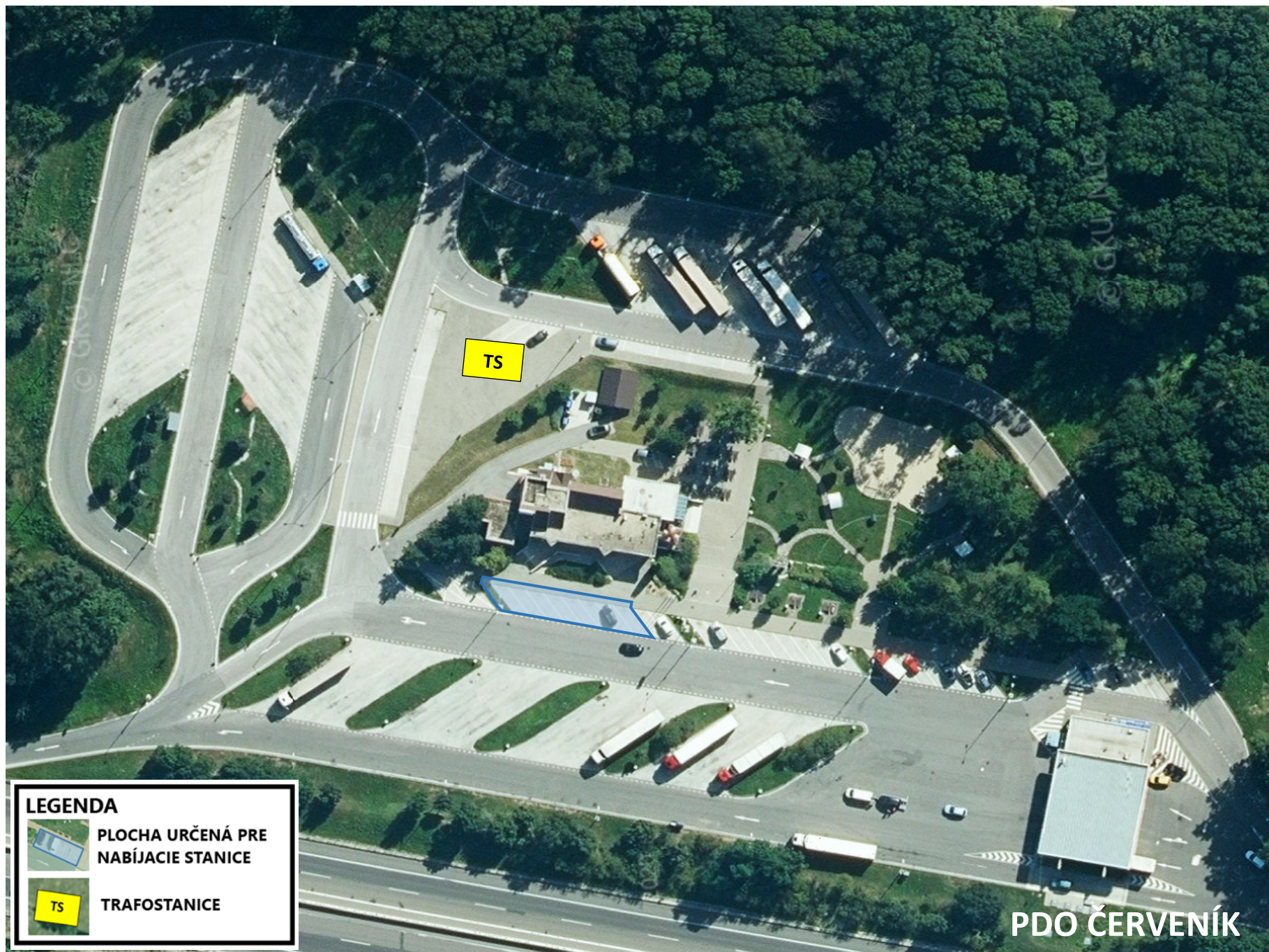


PLOCHA URČENÁ PRE
NABÍJACIE STANICE



TRAFOSTANICE

1. DO ČERVENÍK



LEGENDA



PLOCHA URČENÁ PRE
NABÍJACIE STANICE



TRAFOSTANICE

PDO ČERVENÍK



LEGENDA



PLOCHA URČENÁ PRE
NABÍJACIE STANICE



TRAFOSTANICE

L'DO POVAŽSKÁ BYSTRICA



LEGENDA



PLOCHA URČENÁ PRE
NABÍJACIE STANICE



TRAFOSTANICE

PDO PREMIER



LEGENDA



PLOCHA URČENÁ PRE
NABÍJACIE STANICE



TRAFOSTANICE

I'DO JAROVCE



LEGENDA



PLOCHA URČENÁ PRE
NABÍJACIE STANICE



TRAFOSTANICE

ĽDO HYBE



LEGENDA



**PLOCHA URČENÁ PRE
NABÍJACIE STANICE**



TRAFOSTANICE

PDO HYBE



LEGENDA



PLOCHA URČENÁ PRE
NABÍJACIE STANICE



TRAFOSTANICE

DO LEVOČA



LEGENDA



PLOCHA URČENÁ PRE
NABÍJACIE STANICE



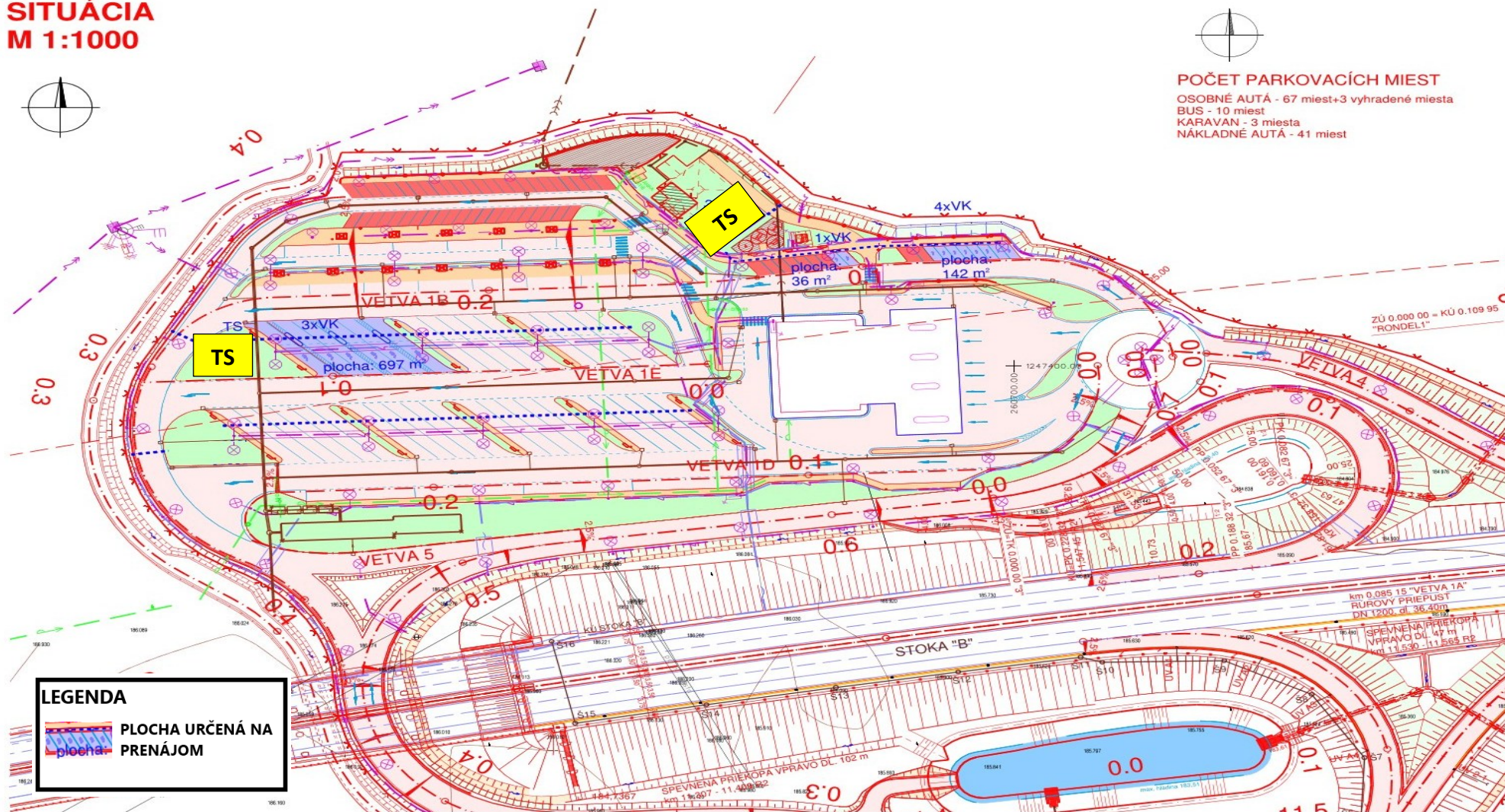
TRAFOSTANICE

PDO MILHOŠŤ

SITUÁCIA M 1:1000



POČET PARKOVACÍCH MIEST
 OSOBNÉ AUTÁ - 67 miest+3 vyhradené miesta
 BUS - 10 miest
 KARAVAN - 3 miesta
 NÁKLADNÉ AUTÁ - 41 miest



*Predpokladané ukončenie výstavby Budúceho odpočívadla Valaliky je september 2025